

Au Shed
centre d'art
contemporain

LE SITE
CENTRE D'ART CONTEMPORAIN DE NORMANDIE

DOSSIER DE PRESSE

« THE UNDERWAYS »

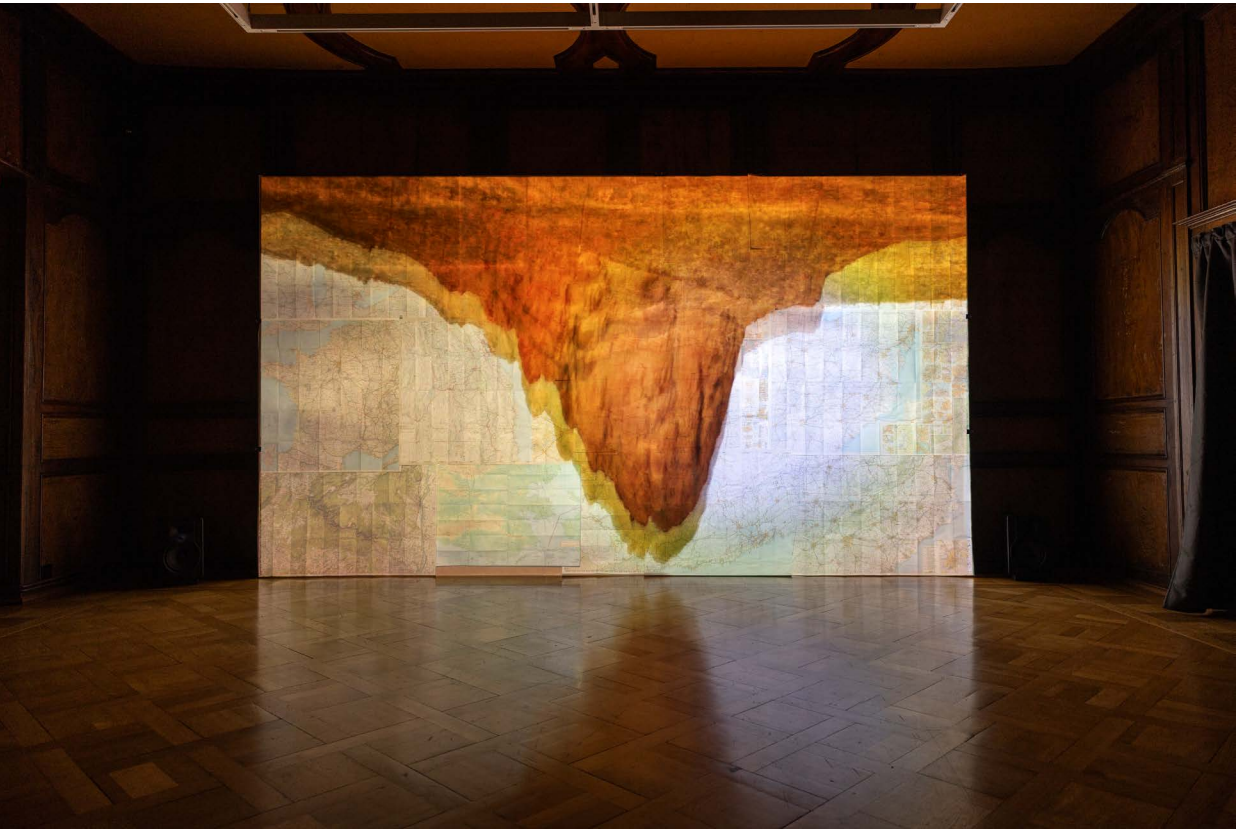
L'EXPOSITION EN QUELQUES MOTS

THE UNDERWAYS c'est d'abord une œuvre d'**Emmanuelle Antille**, artiste et réalisatrice, une projection sur des cartes qui donne son nom à l'exposition. Celle-ci a été créée à partir d'images de son dernier film, *The Wonder Way* (2023), dans lequel Emmanuelle part à la rencontre de territoires hors normes et de ceux·celles qui les ont imaginés.

Commissaire de cette exposition, l'artiste a sélectionné 13 œuvres de la **collection du S.M.A.K** (Gand, Belgique) qui gravitent autour de cette installation - proposant une exploration autour du geste créatif et des mondes extraordinaires qu'il génère.

Parmi ces œuvres, des artistes historiques tels que **Richard Long**, **M.C. Escher**, ou **Dennis Oppenheim**, et d'autres plus récentes comme **Nnena Kalu** et ses sculptures monumentales, qui a remporté le prestigieux **Turner Prize** en 2025.

Enfin cette exposition est aussi une collaboration avec une classe donnant lieu à **un journal**, à la fois édition d'artiste, feuille de salle et récit des élèves de CM2 de l'école Flaubert (Maromme) qui, à l'instar d'Emmanuelle Antille, ont exploré un lieu merveilleux : l'incroyable **Maison Mosaïque**, ou « Maison Vaisselle cassée », créée en 1952 à Louviers (Eure, Normandie) par Robert Vasseur.



© THE UNDERWAYS,
Emmanuelle Antille
Yannick Abbruzzese,
Manoir de Martigny



© Emmanuelle Antille
Yannick Abbruzzese,

ACUTALITÉS

More Light - part I,
Kunstmuseum Solothurn,
Soleure, Suisse. Du 18
janvier au 17 mai 2026

More Light - part II,
Aargauer Kunsthau, Aarau,
Suisse. Du 31 janvier au 25
mai 2026

The Wonder Way Project
- *Les nébuleuses et les*
territoires de la nuit,
CACY - Centre d'art
Yverdon-les-Bains, Yverdon-
les-Bains, Suisse. Du 8
mars au 25 mai 2026

The Wonder Way Project
- *Les labyrinthes et les*
mondes oubliés,
Musée Jenisch, Vevey,
Suisse. Du 5 septembre au 4
octobre 2026

EMMANUELLE ANTILLE

« Se déployant comme un grand tissage de gestes et de mondes, *THE UNDERWAYS* propose une exploration mettant en résonance les approches, pratiques et techniques les plus variées. »

Emmanuelle Antille (1972, Lausanne) est artiste et réalisatrice. Elle vit et travaille à Montreux (Suisse).

À la frontière entre **fiction** et **documentaire**, son travail explore les relations humaines : codes et rituels, intimité, aliénation et marginalité, rapports de force au sein de diverses communautés, frontière entre rêve et réalité, questionnant le processus créatif et sa transmission.

The Wonder Way, deuxième long métrage documentaire d'Emmanuelle Antille (96 min) sorti en 2023, est la somme de ces recherches, une **exploration de territoires extraordinaires**, fascinants et inédits, à la rencontre de celles et ceux qui imaginent d'autres mondes dans ce monde. Il a été **primé au Festival Visions du Réel** à Nyon en 2023 où il a reçu le Prix Spécial du Jury en Compétition Nationale.

De 2008 à 2021, elle a été professeure à **la Haute École d'Art (HEAD)** de Genève.

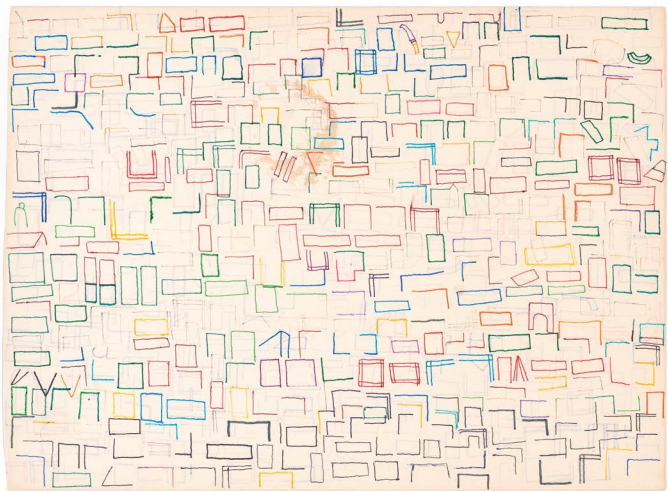
Elle a représenté la Suisse à la 50^e édition de la **Biennale de Venise** (2003).

Depuis 2003, Emmanuelle Antille réalise des longs métrages pour le cinéma : *Angels Camp* (2003), *Rollow* (2005), *Avanti* (2012) avec Hanna Schygulla et Miou-Miou, et *A Bright Light - Karen and the Process* (2018).

LES ŒUVRES DU S.M.A.K.

ARTISTES HISTORIQUES ET CRÉATION ÉMERGENTE

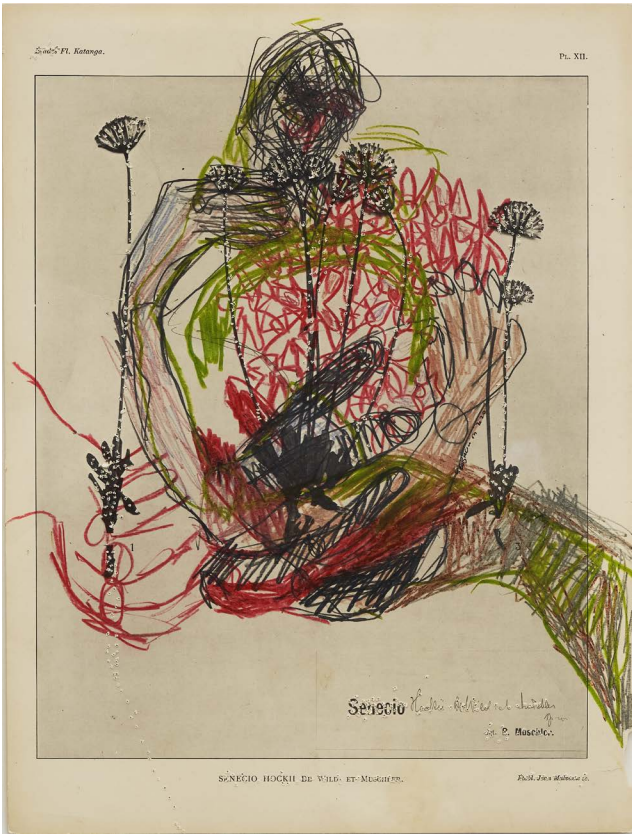
La collection du S.M.A.K., musée municipal d’art actuel de la ville de Gand fondé en 1957, est centrée principalement sur l’art **moderne et contemporain européen de 1950 à nos jours**. Les objets que le musée héberge sont issus de plusieurs courants tels que Cobra, le Pop Art, le Minimal Art, l’art conceptuel et l’Arte Povera.



© Danny Bergeman, *The Zandberg Drawing*, 2011-2018. Collection du S.M.A.K., Ghent

© Pélagie Gbaguidi, *Care*, 2020. Collection du S.M.A.K., Ghent

© Nnena Kalu, *Geel Sculptures*, 2023. Collection privée. Crédits : Maud Gourdon, *ABC DNA*, 2019. Collection du S.M.A.K., Ghent



LE SHED – CENTRE D’ART CONTEMPORAIN

RECHERCHES ARTISTIQUES AU CŒUR DU PATRIMOINE INDUSTRIEL NORMAND

Le Shed (fondé en 2015) est un centre d’art contemporain situé dans une banlieue populaire de la métropole rouennaise (Normandie, France). Le projet porté par son équipe* vise à questionner voire déranger les rapports de domination observables dans son propre champ d’activité comme dans la société en général, en expérimentant des **processus de création** où s’articulent autrement les rôles d’auteur, de regardeur ou de médiateur.

Il n’est pas un centre de recherche fondamentale mais plutôt le terrain élargi d’une recherche en actes : une recherche-action. Son équipe accompagne des artistes



(français·es et étranger·es) dans la concrétisation de leurs recherches, de la fabrication de formes jusqu’à leur exposition au regard et au corps de visiteur·ses – l’exposition au sens traditionnel du terme n’étant qu’une de ces modalités de monstration.

Agissant dans et depuis un territoire situé, l’équipe du Shed s’engage dans l’espace social et propose des **espaces hospitaliers de partage**, d’acquisition de savoir-faire par l’expérience et de co-création associant des artistes invi- té·es à d’autres acteur·rices de la société.

* L’équipe du Shed est composée de Julie Faitot (direction), Adèle Hermier (responsable des projets artistiques en relation avec le territoire), Alexandre Delabrière (régisseur général) et David Germain-Barilt (responsable des productions extérieures).



© JACENT, « Don’t push the river », le Shed – Maromme. Crédits : Marc Damage, 2022.

© Séverine Hubard, « Regardum », le Shed – Notre-Dame de Bondeville. Crédits : Marc Damage, 2023.

© Lou Parisot, « Tuileries », le Shed – Maromme. Crédits : Marc Damage, 2018.



INFOS & CONTACTS

Le Shed - Maromme

96, rue des Martyrs de la Résistance

Dates

Visite de presse en présence de l'artiste :

► vendredi 6 février, 15h

Vernissage :

► vendredi 6 février, 18h

Exposition du 7 février
au 12 avril 2026

Venir au Shed

► Depuis Paris, changement en gare de Rouen, arrêt gare de Maromme.

► Depuis Rouen, train vers Dieppe ou Yvetot / bus ligne T2 vers V. Schoelcher.

Contact presse

Adèle Hermier

+33 6 51 65 41 76

adele.hermier@le-shed.com



S.M.A.K.

fondation suisse pour la culture

prchelvetia